



# M Prime Innovation

## ACTIVITÉ DE L'ENTREPRISE /

Développement et valorisation de technologies innovantes dans le domaine des énergies renouvelables, particulièrement dans le domaine des énergies marines renouvelables.

## PROJET /

Développer une nouvelle génération de connecteurs électriques sous-marins pour les hydroliennes. Les connecteurs actuels sont principalement issus du domaine du pétrole offshore. Leurs spécifications conduisent à des solutions très onéreuses et répondent difficilement aux contraintes d'exploitation notamment la capacité de connexion/déconnexion en présence de courant marin. M Prime Innovation développe une nouvelle technologie de connecteurs haute performance à un coût compétitif facilitant les phases d'opérations marines.

## AMBITION /

Devenir l'acteur international de référence sur les connecteurs de raccordement au réseau des installations de production d'énergies marines renouvelables.



ANAËL CHRETIEN  
ET LAURENT LE DEVEHAT

## CHIFFRES CLÉS

SAS (sept. 2014)  
Capital social : 240 K€  
CA 2015 : NC  
Effectif 2015 : 4 emplois  
(en détachement de  
la maison mère  
M Prime Energy)  
Siège social : Rennes (35)

## POTENTIEL DE DÉVELOPPEMENT

CA 2018 : 180 K€  
Effectif 2018 : 7 ETP

## CONTACT

02 23 50 02 33  
anael.chretien@mprime.fr  
www.mprime.fr

## DÉFIS RELEVÉS



1



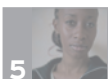
2



3



4



5