



MaPUI Labs

ACTIVITÉ DE L'ENTREPRISE /

Le site MaPUI.fr est une plateforme numérique d'échanges de données à destination des pharmacies à usage intérieur (PUI).

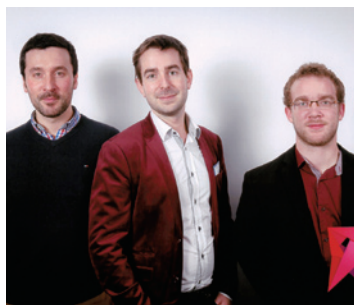
PROJET /

Le budget "médicaments et dispositifs médicaux" est le second poste de dépenses dans les établissements de santé. MaPUI propose de mettre en relation les établissements de santé pour échanger des produits pharmaceutiques arrivant à péremption et ainsi réaliser des économies. La plateforme repose sur 3 services :

- la mise à disposition simple et sécurisée des médicaments ou des dispositifs médicaux arrivant à péremption ;
- la gestion des prêts/emprunts de produits entre établissements en sécurisant les flux entre PUI ;
- un annuaire et un espace de travail partagés.

AMBITION /

Favoriser les échanges entre pharmacies hospitalières, sécuriser les prêts et emprunts de médicaments et dispositifs médicaux, préparations hospitalières et matériel de stérilisation entre établissements de santé.



GOULEWEN LORCY, ANTOINE FOUERE,
CAMILLE DEMOGUE

CHIFFRES CLÉS

SAS (janv. 2016)
Capital social : 15 K€
CA 2015 : N/A
Effectif 2015 : N/A
Siège social : Rennes (35)

POTENTIEL DE DÉVELOPPEMENT

CA 2018 : 430 K€
Effectif 2018 : 6 emplois

CONTACT

06 64 39 37 03
goulwen.lorcy@mapui.fr
www.mapui.fr

DÉFIS RELEVÉS

