



Be to BIM

ACTIVITÉ DE L'ENTREPRISE /

Développement d'une offre BIM globale externalisée de gestion et services à destination d'architectes, de maîtres d'œuvre et de bureaux d'études indépendants. L'offre sur la plateforme web Be to BIM permet de conduire opérationnellement des projets BIM : de la création de maquettes numériques (neuf & rénovation), scan 3D, hébergement de projets, gestion de chantiers avec planning interactif jusqu'au carnet numérique de suivi et d'entretien pour les maîtres d'ouvrages.

PROJET /

Création d'un BIM Center, un tiers-lieu dédié au BIM pour les acteurs réunissant un espace de co-working, un espace de formation et un showroom permettant de présenter des équipements et matériaux pour la construction et leurs avatars numériques.

AMBITION /

Déployer le concept Be to BIM à travers l'Ouest afin de proposer une offre de proximité aux professionnels de la construction et de la filière bâtiment.



STÉPHANE GRAUX-HERVÉ
ET MANUEL BAUDET

CHIFFRES CLÉS

Anté création
Siège social : Crach (56)

POTENTIEL DE DÉVELOPPEMENT

CA 2019 : 350 K€
Effectif 2019 : 7 emplois

CONTACT

02 97 52 56 18
sgh@ft2i.fr
www.betobim.fr

DÉFIS RELEVÉS



1



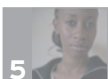
2



3



4



5