



Breizhou

ACTIVITÉ DE L'ENTREPRISE /

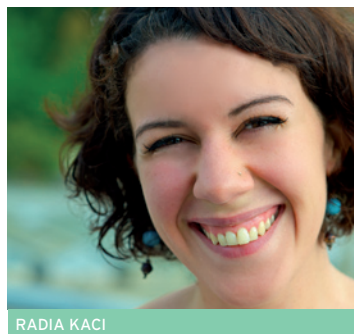
Service innovant de restauration collective durable spécifiquement adapté aux jeunes enfants (0-3 ans).

PROJET /

Breizhou est un projet local de restauration collective s'inscrivant dans l'économie sociale et solidaire. Il offre aux établissements d'accueil de jeunes enfants (0-3 ans) un service de livraison de repas frais, 100 % bio, 100 % dédiés à la petite enfance et issus de productions locales. Les menus sont adaptés aux différents stades de développement de l'enfant (nutrition, textures, éducation au goût) lui permettant d'accéder à une alimentation saine, de qualité et gourmande dès le plus jeune âge. Breizhou s'inscrit dans une dynamique locale, offrant des débouchés à l'agriculture et la transformation bio de proximité.

AMBITION /

Participer de manière pro-active à la dynamique de transition vers une autonomie alimentaire durable des territoires et aider au développement de l'accessibilité de la nourriture Bio et du bien manger auprès des populations vulnérables.



RADIA KACI

CHIFFRES CLÉS

Anté création
Siège social : Rennes (35)

POTENTIEL DE DÉVELOPPEMENT

CA 2019 : 340 K€
Effectif 2019 : 4 emplois

CONTACT

06 31 77 41 94
contact@breizhou.fr
www.breizhou.fr

DÉFIS RELEVÉS



1



2



3



4



5