



# Drop'N Plug

## ACTIVITÉ DE L'ENTREPRISE /

Drop'n Plug développe une solution complète de recharge intelligente pour véhicule électrique.

## PROJET /

Drop'n Plug propose une solution de dimensionnement optimal d'IRVE intégrant des ENR, du stockage, des fonctions de contrôle intelligent, des prises de charge normale/rapide, de manière adaptée à l'environnement. Drop'n Plug tient des critères de :

- coût d'installation ;
- consommation et stockage d'énergie ;
- cyclage d'équipement ;
- satisfaction utilisateur ;
- contraintes du réseau ERDF ;
- perturbations de communication CPL sur Linky.

L'objectif du système étant de gérer les flux d'énergie de manière optimale, nous intégrons les moyens technologiques de gestion autonome de l'énergie.

## AMBITION /

Le premier démonstrateur prévu dans le parking d'Effia à Saint Malo permettra de valider le concept en 2017 avant une commercialisation en lien avec les partenaires dès 2018, prioritairement vers les gestionnaires de parkings à occupation longue.



CLAUDE LE BRIZE

### CHIFFRES CLÉS

Anté création  
Effectif 2016 : 2 emplois  
Siège social : Cesson-Sévigné (35)

### POTENTIEL DE DÉVELOPPEMENT

CA 2019 : 1 500 K€  
Effectif 2019 : 9 emplois

### CONTACT

06 98 72 93 94  
claude.lebrize@dropbird.fr  
www.dropbird.bzh

## DÉFIS RELEVÉS



1



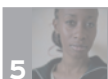
2



3



4



5