



CATÉGORIE /
INNOVATION SOCIALE
NOUVEAUX BUSINESS MODELS

Épicerie Solidaire de Brocéliande

ACTIVITÉ DE L'ENTREPRISE /

Épicerie solidaire proposant des produits alimentaires de qualité, en circuits courts, à des prix modulés selon la capacité financière de chacun.

PROJET /

Épicerie solidaire avec pour principaux objectifs de :

- Permettre à tous un accès à des produits alimentaires de qualité, à des prix modulés selon la capacité financière familiale ;
- Soutenir l'économie locale par le développement des circuits d'approvisionnement courts et de proximité ;
- Favoriser une mixité sociale permettant un "vivre ensemble" citoyen en intégrant les personnes aidées au fonctionnement de l'épicerie ;
- Participer à la lutte contre le chômage par l'activité économique et la création d'emplois à destination de personnes en difficulté.

AMBITION /

Répondre aux besoins de populations rurales tant matériels (offre alimentaire qualitative) que sociaux (ateliers et événements pour favoriser le vivre ensemble et la mixité sociale).

EMILIE MONTIGNY ET MATHIAS MONTIGNY

CHIFFRES CLÉS

Anté création
Siège social : Mauron (56)

POTENTIEL DE DÉVELOPPEMENT

CA 2019 : 180 K€
Effectif 2019 : 2,5 ETP

CONTACT

06 18 37 34 09
epiceriesolidairebrocelian-
de@gmail.com

DÉFIS RELEVÉS



1



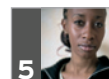
2



3



4



5